

Bandhark
MERGENTO

 **PÖTTINGER**

leder blaadje telt



leder blaadje telt



Welkom in de nieuwe wereld van het zwad. De MERGENTO VT 9220 vertegenwoordigt een nieuwe generatie van voedersamenstellingen. De nieuwe bandhark van PÖTTINGER met een werkbreedte van maximaal 9,20 m bij een middenafleg of maximaal 8,60 m bij een zijafleg wordt gekenmerkt door maximale operationele flexibiliteit en is altijd inzetbaar voor alle gewassen met de beste voederkwaliteit. Een ware alleskunner.

Inhoudsopgave

Het beste voer	4-5
Altijd inzetbaar	6-15
Flexibel in gebruik	16-17
Beste bodemaanpassing	18-21
Comfort en betrouwbaarheid	22-27
Toebehoren/technische gegevens	28-31
Toebehoren	28-29
Technische gegevens	28-29
MyPÖTTINGER/ORIGINAL PARTS	30-31

Het beste voer



Het beste voedergewas als basis voor uw succes

Krachtig vee heeft kwalitatief hoogwaardig voedergewas nodig. Herkauwers zijn fijnproevers. De kwaliteit van het aangeboden voer bepaalt of uw dieren het voedergewas in grote hoeveelheden opnemen. Daarbij speelt naast de hoge energiewaarde, geur en smaak een laag gehalte ruwe as een doorslaggevende rol.

Schoon, energierijk voedergewas eet het vee graag en wordt in grote hoeveelheden opgenomen. Het gebruik van krachtvoer kan worden verminderd. Dit leidt enerzijds tot lagere voederkosten en anderzijds tot een beter gestel van de dieren.

Gezond vee betaalt u terug met een betere vruchtbaarheid, een langer leven en – cruciaal – een hogere melk- en vleesproductie. Uiteindelijk profiteert u van schoon en hoogwaardig voer door meer bedrijfsrendement.

Ieder blaadje telt

Het zwaden betekent een mechanische belasting van het voer. Daarbij bestaat afhankelijk van de gewassen in meer of mindere mate het gevaar, dat waardevolle plantaardige voedingsstoffen door brokkelverlies verloren gaan. Als het voer droog is of veel bladeren bevat, is het risico hierop hoger.

Luzerne en klaver behoren tot de planten die bij de oogst vooral gevoelig zijn voor brokkelverlies. De voedingsrijke bladeren vallen hier sneller van de steel, wat een enorm hoog verlies aan voedingsstoffen betekent. Door de droge zomers, die steeds vaker voorkomen, wordt juist het telen van deze voedergewassen als extra voer voor uw koeien echter steeds interessanter.

Wij van PÖTTINGER geven u daarom een werktuig in handen waarmee u zowel blijvend grasland als bladrijk voedergewas zonder verlies kunt voorbereiden op de oogst: de MERGENTO bandhark van PÖTTINGER.



Maximale voederkwaliteit

Kiest u voor MERGENTO, dan kiest u voor maximale voederkwaliteit bij alle voedergewassen. Met de bandhark van PÖTTINGER verkleint u niet alleen brokkelverlies. U oogst namelijk ook schoon voer bij alle gewassen. Het resultaat: meer energie, meer ruw eiwit en minder ruwe as in het voedergewas.

Zo werkt MERGENTO

Met behulp van de pick-up pakt MERGENTO het voer van de grond. Zonder verder contact met de grond wordt het voorzichtig over dwarsafvoerbanden in de richting van het zwad getransporteerd en daar neergelegd. Dit heeft twee belangrijke voordelen:

- Vuil en stenen blijven op de grond liggen, omdat ze niet worden gegrepen door de tanden van de pick-up.
- Brokkelverlies wordt tot een minimum beperkt, omdat het voer niet over de grond wordt gesleept. Een voordeel bij vooral droog, bladgroen voer zoals klaver of luzerne.

"Een allround geslaagde machine"

Johannes Müller is landbouwer en loonwerker in het noordelijke deel van het Zwarte Woud in het Duitse Baden-Württemberg. Hij had in het oogstseizoen van 2021 al een MERGENTO VT 9220 in gebruik.

"Schoon voer in het zwad en toch nette rechte oppervlaktes, daar letten ook onze klanten op. We hebben de MERGENTO voor één derde gebruikt in voedergewassen en voor twee derde gebruikt in blijvend grasland. Zowel in het blijvend grasland als in de luzerne- en klavergrasvelden heeft de machine zich bewezen. De vorm van het zwad is zelfs bij zijafleg vergelijkbaar met die van een middenzwad. Persoonlijk vind ik de eenvoudige bediening en het onderhoudsgemak erg fijn. Iedereen die weet hoe die zwadrotoren moet gebruiken, zal ook gemakkelijk met de MERGENTO overweg kunnen."

Johannes Müller
Landbouwer en loonwerker
Bad Teilnach-Zavelstein | Duitsland

Altijd inzetbaar



De rendabele alleskunner

Ontworpen voor luzerne en klaver, getest bij uiteenlopende voedergewassen van blijvend grasland tot stro, is de PÖTTINGER bandhark altijd inzetbaar bij alle voedergewassen.

Schoon voer met zo min mogelijk brokkelverlies staat natuurlijk voorop, waarbij u met MERGENTO juist bij bladrijke soorten voer van de voordelen profiteert.

Om met een bandhark daadwerkelijk bedrijfsrendement te behalen, moet deze zo ontworpen zijn dat hij bij alle voedergewassen gericht ingezet kan worden en ook daar topprestaties levert.

Het is onze ingenieurs gelukt een machine te ontwikkelen die precies aan deze eisen voldoet. Hier is hij dan, de MERGENTO VT 9220.



De specialist voor alle soorten voer

Onze bandhark met een werkbreedte van maximaal 9,20 m bij een middenafleg of tot 8,60 m bij een zijafleg kan in drie woorden worden beschreven: alles in één.

Of het nu gaat om enorme luzernevelden of kort blijvend grasland in de zesde snede – het samenspel van de gestuurde pick-up, instelbare rollenkneuzer en een dwarsafvoerband met grote afmetingen maken de MERGENTO tot de specialist voor alle soorten voer. Deze perfect op elkaar afgestemde eenheid zorgt onder alle gebruiksomstandigheden voor:

- schone voeropname;
- gelijkmatige voerstroom;
- gelijkmatige zwadafleg.

En dat bij minimaal brokkelverlies en een lage opname van ruwe as of stenen.

Hoge capaciteit

Ook als het om de capaciteit gaat, is MERGENTO een echt werkpaard. Onze bandhark geeft u de mogelijkheid om bij gemiddelde omstandigheden tot 30% sneller te rijden dan met een cirkelhark.

De pick-up en dwarsafvoerbanden zijn ontworpen voor maximale toevoer. Met snelheden van 12-16 km/h is een hoge capaciteit van ca. 6-10 ha/h mogelijk. Zo bereikt u een vergelijkbaar hoge capaciteit als met een ca. 12 m brede hark met vier cirkelharken.

Voor zover de bodemstructuur en het rijcomfort het toelaten, kan probleemloos een snelheid van 20 km/h worden bereikt.

Altijd inzetbaar





Optimale gewasstroom van bodem naar zwad

De transporteenheid vormt het hart van de MERGENTO bandhark. De eenheid bestaat uit een pick-up, rollenkneuzer en dwarsafvoerband.

Deze drie componenten werken als een perfect op elkaar ingesteld systeem en zorgen voor een gelijkmatige voedingsgewasstroom van bodem naar zwad. Het maakt daarbij niet uit of u nu op vlak terrein, land met hoogteverschil of naar boven of beneden rijdt.

Gestuurde pick-up

De voedergewassen worden voorzichtig door de met zes tandrijen gestuurde pick-up opgeraapt en door de tanden versneld richting de dwarsafvoerband gebracht.

Rollenkneuzer

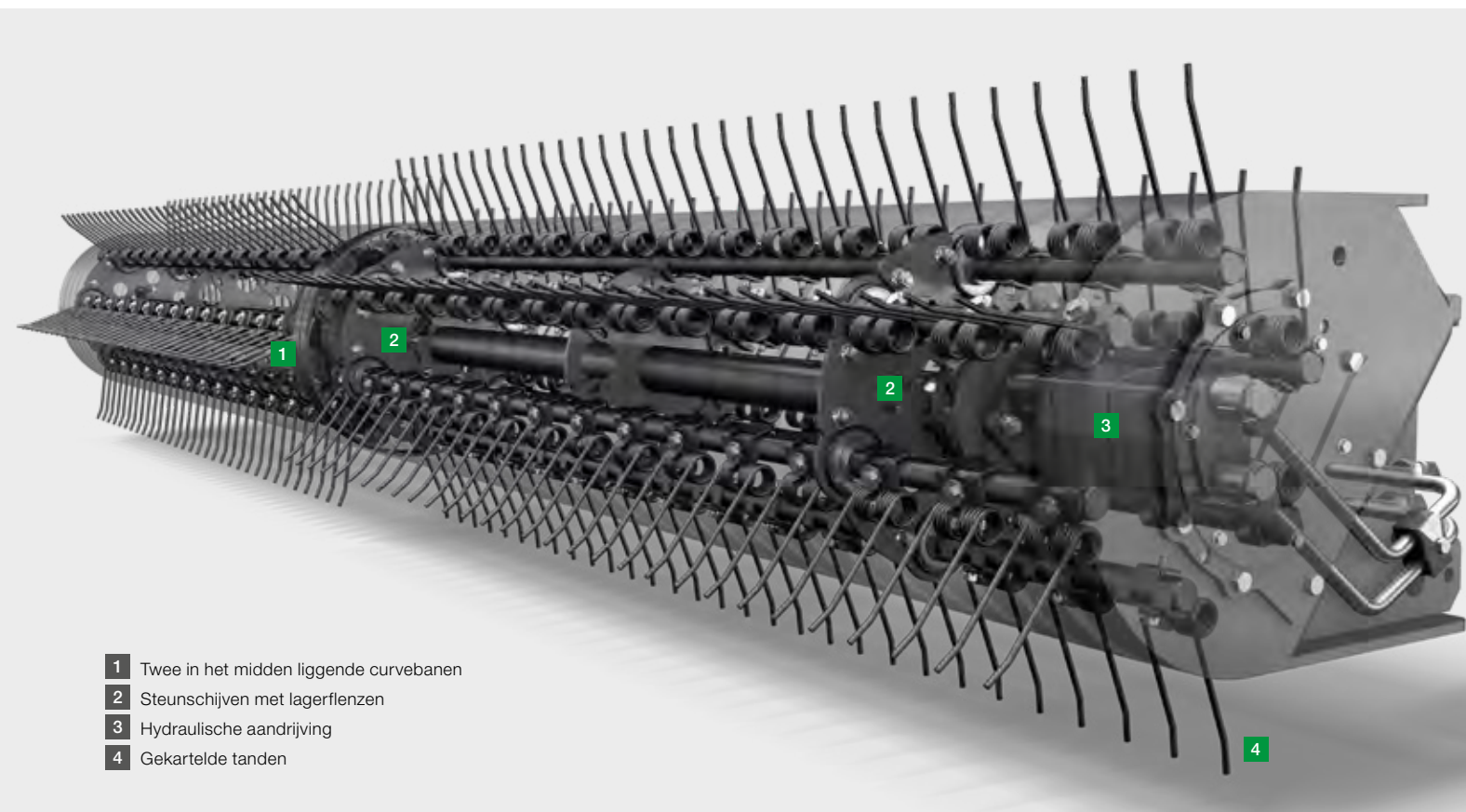
De rollenkneuzer bestaande uit een rotor en een stootdoek zorgt voor een continue gewasstroom via de pick-up naar de dwarsafvoerband. Deze eenheid waarborgt een soepele werking bij zwadwerkzaamheden op blijvend grasland en bij korte voedergewassen.

Dwarsafvoerband

De dwarsafvoerband transporteert het voeder naar de zijkant en legt het zwad licht en luchtig op de bodem neer.

- 1 Gestuurde pick-up
- 2 Rollenkneuzer
- 3 Dwarsafvoerband

Altijd inzetbaar



- 1 Twee in het midden liggende curvebanen
- 2 Steunschijven met lagerflenzen
- 3 Hydraulische aandrijving
- 4 Gekartelde tanden

Gestuurde pick-up

De met zes tandrijen gestuurde PÖTTINGER pick-up zorgt voor een maximale opnamecapaciteit van het voedergewas en verontreinigt het voer nauwelijks.

De voedergewassen worden dankzij de meelopende gestuurde pick-up-tanden voorzichtig opgeraapt en versneld en doelgericht richting de dwarsafvoerband gebracht. Aarde en stenen blijven daarbij op de grond achter.

Veilige voederopname onder alle werkomstandigheden

De curvebaanaansturing waarborgt maximale gewasdoorvoer bij hoge rijnsnelheden. Ook als u naar beneden rijdt, blijft een veilige voederopname gegarandeerd.

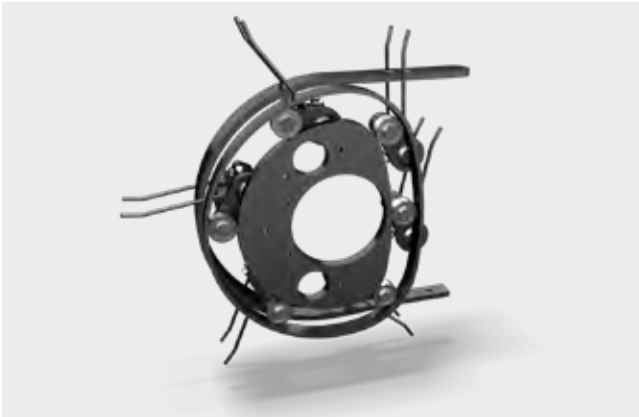
Tweedelige constructie

De pick-up van elke bandeenheid bestaat uit twee delen. De tanddragers van beide pick-up-helften worden elk bestuurd door een curvebaan. De twee curvebanen zijn centrish in de pick-up gemonteerd. Naar buiten toe zijn de tanddragers elk voorzien van twee steunschijven.

Door deze innovatieve constructie zijn de tanden tot aan de buitenste rand van de pick-up geplaatst. Vooral bij een zijafleg, waarbij beide bandeenheden direct naast elkaar werken, wordt zo een schone voederopname over het gehele oppervlak gewaarborgd.

Hydraulische aandrijving

De gehele pick-up van elke bandeenheid wordt aangedreven door een oliemotor. Deze bevindt zich aan het uiteinde van elke pick-up en is daarmee makkelijk te bereiken. Het toerental kan eenvoudig aangepast worden aan de rijnsnelheid en werkomstandigheden via de aftakas.



Robuuste besturing met curvebaan

De vorm van de curvebaan bepaalt de precieze beweging van de tanden. De bedieningshendel met rol stuurt de tandhouder met tanden langs het spoor. Dit onderdeel is robuust en ontworpen voor een maximale levensduur.

De gehele pick-up werd in ons technologie- en innovatiecentrum (TIZ) onderworpen aan een levensduurtest – deze is met glans doorstaan.



Schone voederopname

De meelopende gestuurde tanden dichtbij de grond passen zich perfect aan de bodemcontour aan zonder de grasmatten te doorboren.

Bovendien kan een gestuurde pick-up met een aanzienlijk lager toerental dan de ongestuurde worden ingezet. Hierdoor minimaliseert de MERGENTO het brokkelverlies nog verder.

Gekartelde tanden

De tanden van de pick-up zijn naar voren gekanteld, dus iets naar de greep gezet.

Door deze constructiewijze scheidt u het voeder actief van de bodem af, zoals een hooivork. Dit waarborgt een betrouwbare voederopname zonder verlies, ook bij korte voedergewassen.

De pick-up kan ingesteld worden met een iets grotere afstand tot de bodem. Dat levert niet alleen schoon voeder op, maar beschermt ook de gehele machine en de grasmatten.

Uitstekende bandoverdracht

De tanden brengen dankzij de besturing met de curvebaan het voer in de volledige lengte zeer dicht bij de dwarsafvoerband. Pas kort voor de band gaan ze onder een rechte hoek omlaag.

In tegenstelling tot een ongestuurde pick-up is hier de versnellingskracht tot het einde precies in de richting van de dwarsafvoerband ingesteld. Er bestaat geen risico dat het voer aan het einde tegen de mat samengeperst wordt.

Dit waarborgt de beste voerstroombijstand onder alle werkomstandigheden.

Altijd inzetbaar



Rollenkneuzer

De MERGENTO is een echte teamplayer in de oogstketen. Hij zorgt ervoor dat ook de meelopende machines opvallen vanwege hun grote prestaties.

Hoe hij dat voor elkaar krijgt? Heel simpel: hij laat perfect gevormde zwaden achter, ongeacht welke voedergewassen hij verwerkt.

Dit vereist een continue voerstroam. Naast de gestuurde pick-up speelt ook de rollenkneuzer hierbij een doorslaggevende rol. Hij ondersteunt de pick-up bij zowel de voeropname als bij het vervoltransport richting dwarsafvoerband.

Doorlopende voerstroam, ook bij korte gewassen

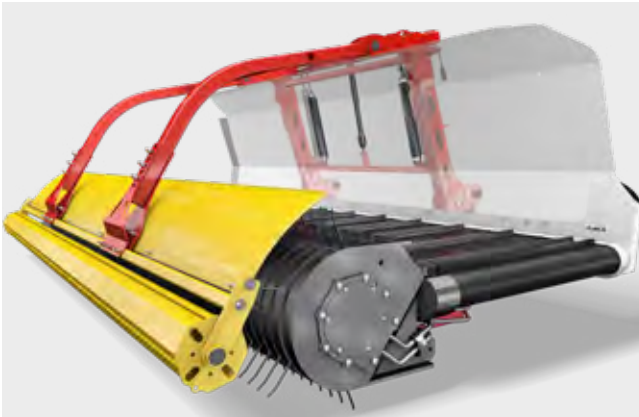
Vooraf bij kort gewas en blijvend grasland waarborgt de rollenkneuzer de vlekkeloze werking van de bandhark en daarmee de vorming van gelijkmatige zwaden.

Topprestaties in de oogstketen dankzij perfect gevormde zwaden

Gelijkmatig gevormde zwaden vormen de basis voor een productieve oogsttechniek.

Ze zorgen voor een doorlopende massastroom richting de hakselaar. Alleen onder deze voorwaarden kunt u met een opraapwagen, rondebalepers of hakselaar constant hoge snelheden rijden zonder dat er overbelastingsspielen optreden.

Bovendien is een gelijkmatig zwad bij rondebalepersen een voorwaarde om cilindrische vormvaste balen met hoge persdichtheid en daarmee optimale inkuiling binnen de silagefolie tot stand te brengen.



Instelbare ophanging met veerontlasting

De rollenkneuzer kent een verende ophanging en kan zich daardoor optimaal aanpassen aan de inkomende voedermassa. Bij een grote massa wijkt hij eenvoudig naar boven uit. Om een abrupte opwaartse beweging te voorkomen is een gasdrukklep gemonteerd. De minimumafstand tussen pick-up en rollenkneuzer kan eenvoudig via een schroefdraadspindel worden aangepast aan voedergewassen en rijnsnelheid.



Veilige voederopname

De rol ondersteunt de pick-up bij de voederopname. Deze kanaliseert het op de grond liggende voer en comprimeert dit een beetje, zodat de pick-up alles gelijkmatig kan opnemen met maximale opnamecapaciteit. De rol draait mee in de rijrichting en rolt stapvoets over de voedermassa.

Bovendien wordt mogelijk voerverlies met korte gewassen voorkomen, omdat de draaiende beweging van de rol het voer in de juiste richting stuurt.

Veilige voerstrook

De stootdoek drukt het voer tegen de pick-up. Er ontstaat een kanaal, waarin het voer versneld en doelgericht richting de dwarsafvoerband wordt gebracht. Het voedergewas krijgt voldoende vaart en wordt gelijkmatig over de gehele band verdeeld, zelfs als u naar beneden rijdt.

Dankzij de veergedempte ophanging kan de stootdoek samen met de invoerrol naar boven uitwijken bij een grotere voedermassa.

Volledige flexibiliteit

Indien nodig kan de rollenkneuzer in een paar stappen worden gedeactiveerd.

Dit kan vooral handig zijn bij gewassen die veel ruimte innemen, zoals hooi, stro of luzerne.

Altijd inzetbaar



Dwarsafvoerbanden

De twee dwarsafvoerbanden zijn krachtig en robuust. Ze worden over de hele diepte gevoed met het voedergewas van de pick-up en voeren het uiteindelijk af naar de zijkant, waar het als luchtig zwad wordt afgelegd.

Maximale doorvoercapaciteit

Dankzij de 900 mm hoge achterwand en de 900 mm diepe dwarsafvoerbanden werkt de MERGENTO ook betrouwbaar bij grote hoeveelheden voeder. Dwarsbalken zorgen voor een veilig vervoltransport naar het zwad, zelfs bij gewassen die veel ruimte innemen, zoals hooi of stro.

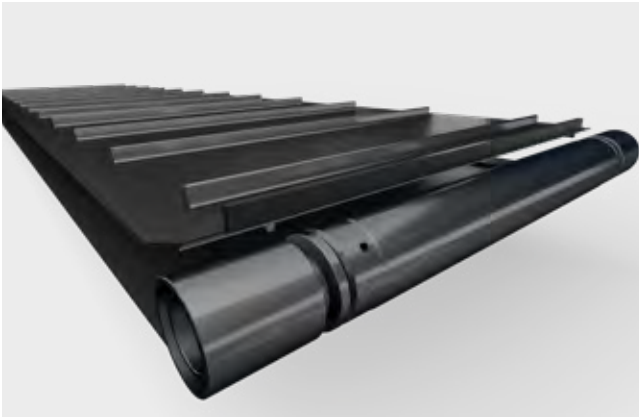
Luchtige zwadafleg zonder verstopping

Bij MERGENTO nemen de dwarsafvoerbanden door de technologie het grootste deel van het transportwerk over. Het voer komt slechts korte tijd in contact met de tanden van de pick-up. Het grote voordeel ten opzichte van cirkel- of kamharken is, dat het gewas meerdere malen kan worden verplaatst zonder verstopping.

Over het geheel genomen wordt een los, luchtig zwad afgelegd. Dit betekent dat het voer tijdig kan worden geogst en dat het zwad nog kan drogen in de wind.

Variabele bandsnelheid

De dwarsafvoerbanden worden aangedreven via de bordhydraulica. Voor een ideale aanpassing aan het voedergewas en de hakselaar kan de bandsnelheid gemakkelijk via een klep worden aangepast.



Duurzaam

De dwarsafvoerbanden zijn ontworpen voor een maximale levensduur. De band is gemaakt van een met stof versterkt rubber. De dwarsbanen op het bandoppervlak zijn gevulkaniseerd voor een duurzame verbinding. Aan de binnenzijde zijn ook twee banen overlans gevulkaniseerd. Deze lopen in de geleidingsgroeven van de afbuigrollen en beveiligen de dwarsafvoerband tegen zijdelings wegglijden.



Een perfecte voerstroom

De dwarsafvoerband is 120 mm lager gepositioneerd dan het overgavepunt van de pick-up. Hierdoor valt het voer vrijwel vanzelf op de band. Het daaropvolgende voer geeft nog een zetje en vult de band tot helemaal achterin. Dit garandeert perfect gevormde zwaden en functionele betrouwbaarheid, zelfs bij het naar beneden rijden of bij kort voedergewas.

Spanning zonder gereedschap

De spanning van de banden kan snel en zonder gereedschap worden gewijzigd door de geperforeerde plaat aan de achterzijde te verdraaien.

Onderhoudsvriendelijk

Voor eenvoudig onderhoud en reiniging zijn de twee dwarsafvoerbanden uit elkaar te halen.

Een over de gehele bandbreedte betrouwbare schroefverbinding waarborgt enerzijds duurzaamheid en maakt anderzijds een snelle demontage van de band mogelijk.

Dit maakt het ook mogelijk om de afbuigrollen makkelijk te reinigen indien nodig.

Flexibel in gebruik



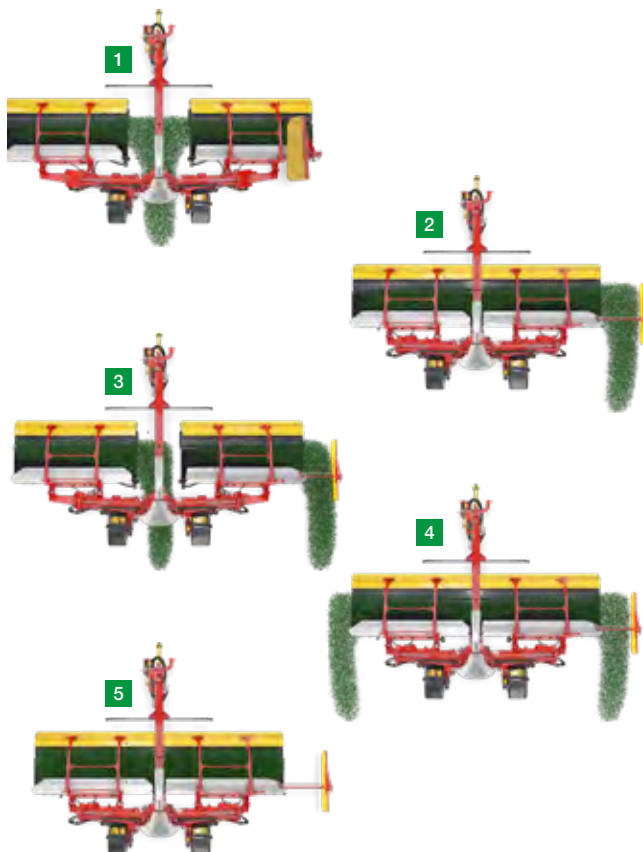
Flexibiliteit in gebruik maakt MERGENTO nog aantrekkelijker

Geen wens blijft on vervuld als het gaat om flexibiliteit in gebruik. U kunt de aflegging van het zwad flexibel aanpassen, afhankelijk van de vorm van het perceel, de hoeveelheid voedergewassen en de te gebruiken hakselaars. Met MERGENTO geniet u van maximaal bedieningscomfort.

Dankzij de bandharktechnologie kan zelfs het meervoudig afleggen van het gewas zonder verstopping worden uitgevoerd.

Variabele aflegstrategieën

De draairichting en de positie van beide dwarsafvoerbanden kunnen comfortabel vanuit de cabine en afzonderlijk worden ingesteld. Zo heeft u bij elke zwadafleg de keuze.





De keuze is aan u

- 1 Zwadafleg midden: De twee bandeenheden lopen naar binnen en bevinden zich op door u te bepalen afstand van elkaar. De zwadbreedte kan variëren van 0,80 - 2,00 m.
- 2 Zijzwad links of rechts: De afstand tussen de twee transporteenheden wordt tot een minimum beperkt. Met dezelfde draairichting van de twee banden wordt het gewas over de gehele werkbreedte links of rechts afgelegd.

Voor een perfect gevormde zijzwad is een zwaddoek aan de rechterkant optioneel verkrijgbaar. De zwadbreedte kan gemakkelijk hydraulisch vanaf de tractorstoel worden ingesteld tot 1,40 m. Als u hem niet gebruikt, kunt u hem gewoon opvouwen.

- 3 Twee enkele zwaden: Beide banden transporteren in dezelfde richting, maar de twee transporteenheden staan op een door u te bepalen afstand van elkaar, zodat elke eenheid een afzonderlijk zwad aflegt. Met deze aflegstrategie kunt u bijvoorbeeld ook twee zwaden stro tegelijk keren.

- 4 Van binnen naar buiten transporteren: De twee banden draaien naar buiten en leggen daar elk een zwad af. De afstand tussen de twee transporteenheden wordt ofwel tot een minimum beperkt om over de hele oppervlakte te kunnen werken, ofwel gemaximaliseerd om bijvoorbeeld een centraal afgelegd zwad ongemoeid te laten.
- 5 Voeder laden: De band kan voor een korte periode worden uitgeschakeld. Hierdoor kan het gewas dat op lastige plekken ligt, weggebracht worden.

Uitstekende bodemaanpassing



Alles mee, maar is het ook schoon?

Bij het oogsten van voedergewassen gaat het erom al het voedergewas dat op het veld ligt, op te rapen. Alleen het voeder dus.

De opnameverliezen moeten zo laag mogelijk worden gehouden, zodat het volledige potentieel aan voedingsstoffen in de voedertrog terecht kan komen. Tegelijkertijd moet worden voorkomen dat vuil in het voeder terechtkomt. De verontreiniging van voedergewassen heeft namelijk een dubbel negatief effect op de opname van voedingsstoffen van landbouwdieren:

- Lagere voedingswaarde
- Lagere opname van voeding door de dieren

De toename van het gehalte aan ruwe as als gevolg van de toevoeging van vuil leidt onvermijdelijk tot een afname van alle andere voedingsstoffen. Per 10 g ruwe as gaat er dus ongeveer 0,1 MJ NEL / kg droge stof aan energie verloren door bodemverontreiniging.

Bovendien wordt vervuild voeder door herkauwers in kleinere hoeveelheden opgenomen. De redenen hiervoor zijn enerzijds de smaakverandering en anderzijds de lagere verteerbaarheid van het voeder.

De beslissende horizon van enkele centimeters

Wat nodig is, zijn dus hooiapparaten die zo dicht mogelijk bij de grond werken zonder deze te doorboren. Als de grond niet vlak is, moet bijzondere aandacht worden besteed aan de mate waarin de apparaten zich aan de bodem kunnen aanpassen.

Geheel in de stijl van PÖTTINGER wordt MERGENTO gekenmerkt door zijn unieke vermogen om zich aan elke bodemcontour aan te passen.

Het samenspel van tastwielen en de uitgekiende kinematica van de middenophanging resulteert in een ongeëvenaarde driedimensionale bodemaanpassing.



Ideale grondvolgving

Twee rolbanen per bandeenheid zijn zeer dicht bij de tandbevestiging van de pick-up geplaatst en geleiden hem perfect over iedere ongelijke ondergrond. Ze scannen de grond over bijna de hele werkbreedte. Dit zorgt voor een rustige loop, zelfs op oneffen en zachte ondergrond.

Vergeleken met slipkoppelingen vertonen de rollen geen slijtage. Bovendien is er geen risico van verstopping op natte bodems.

Slipkoppelingen als extra

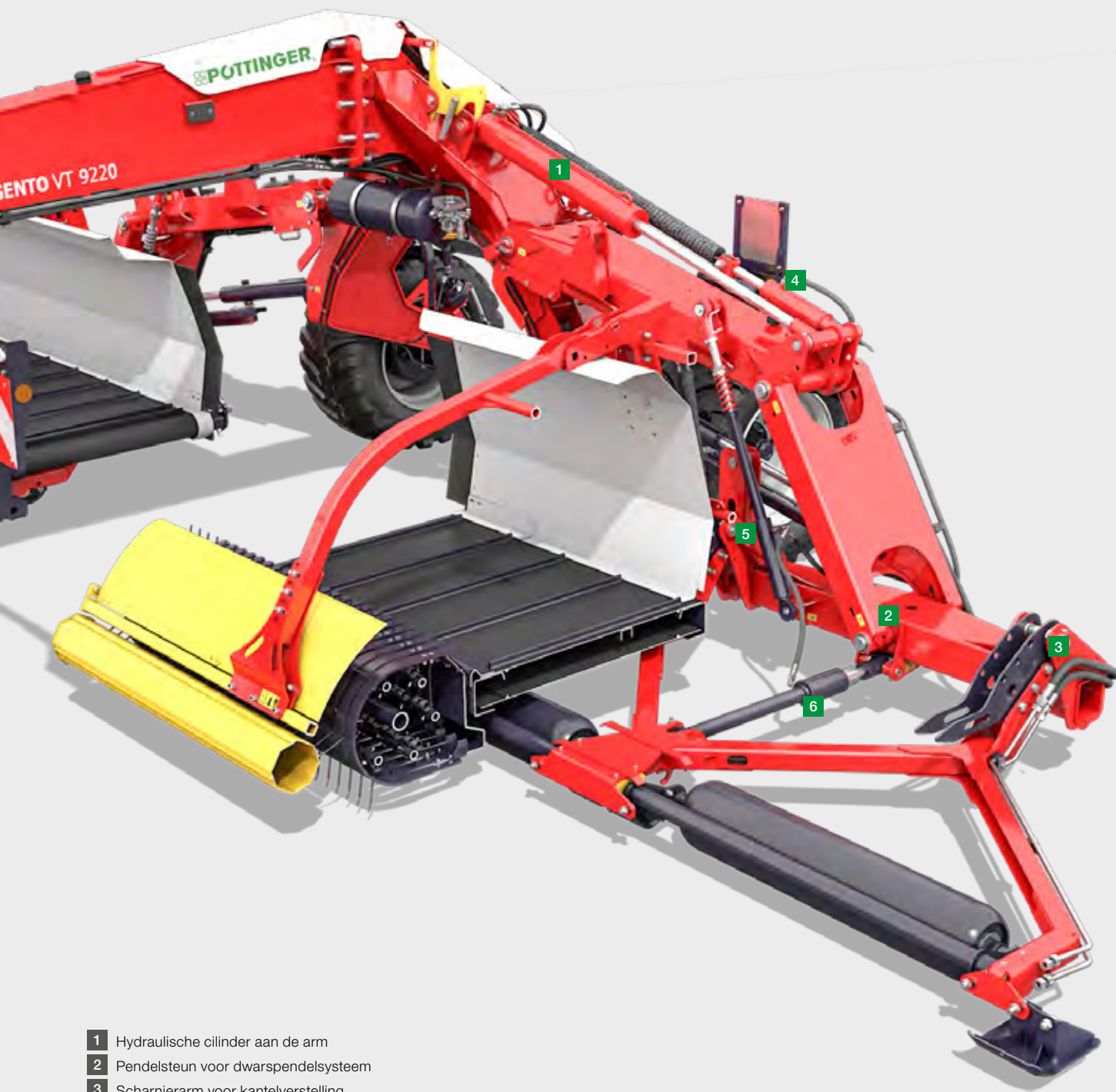
Bij beide bandeenheden is een extra slipkoppeling geplaatst aan de buitenkant. Deze zijn iets hoger geplaatst dan de tastwielen. Zij komen slechts in uitzonderlijke gevallen in contact met de grond en voorkomen vervuiling van het voer of beschadiging van de pick-up in bermen.

Centrale hoogteverstelling

De werkhogte wordt ingesteld via de positie van de rolbanen. Hiervoor is aan de achterzijde van elk van de twee bandeenheden een met de hand te bedienen zwengel voor de afstelling gemonteerd.

Om de kans op verontreiniging van het voer laag te houden, moeten de tanden idealiter ten minste 3 cm van de grond staan.

Uitstekende bodemaanpassing



- 1 Hydraulische cilinder aan de arm
- 2 Pendelsteun voor dwarspendelsysteem
- 3 Scharnierarm voor kantelverstelling
- 4 Hydraulische ontlasting
- 5 Stabilisatiecilinder voor dwarspendelsysteem
- 6 Stabilisatiecilinder voor kantelverstelling

Driedimensionale bodemaanpassing

De volledig beweegbare middenophanging van de bandeenheden zorgt voor een constante ontlasting over de hele werkbreedte en vormt tegelijk de basis voor een driedimensionale bodemaanpassing. De uitgekiende kinematica van de arm reageert bliksemsnel op elke oneffenheid in de bodem. Tegelijkertijd zorgt de hydraulische ontlasting van de twee armen voor een lage contactdruk van de twee bandeenheden. Dit betekent:

- minder trekbelasting op het frame van de bandhark;
- maximale bodembescherming.

De hydraulische ontlasting wordt ingesteld via een dubbelwerkende bedieningseenheid. Een manometer voor het aflezen van de contactdruk is geïntegreerd in het montageframe.



Flexibele hoogtepositie

De hydraulische cilinder op de arm laat de bandeenheid zakken en laat hem ten slotte voor verticale bodemaanpassing los in de zweefstand. Er wordt een hoogteaanpassing van +475 mm / -195 mm bereikt.

Dwarspendelsysteem

De pendelsteun zorgt voor een enorme hellingshoekverstelling van de bandeenheid dwars op de rijrichting. Samen met de op- en neerwaartse bewegingen van de arm wordt een enorme pendeldraaiing van +30° / -13° bereikt.

Op de kopakker wordt de bandeenheid vastgezet met een hydraulische cilinder om te voorkomen dat hij uitzwaait.

Hellingsaanpassing

De laagliggende koppeling tussen de bovenste scharnieras en de onderste hydraulische hendel zorgt voor een bliksemsnelle hellingsaanpassing in de rijrichting.

Bij het naderen van hobbels kunnen de dwarsafvoerbanden in de rijrichting 11,5° naar boven kantelen. Dit voorkomt dat de tanden van de pick-up over de grond schrapen.

Comfort en betrouwbaarheid



Plezier in het werk

Wat je met plezier doet, doe je goed. Daarom besteden we bij PÖTTINGER niet alleen bijzondere aandacht aan het zo comfortabel mogelijk maken van uw werk - we doen er ook alles aan om ervoor te zorgen dat u echt plezier beleeft aan uw werk.

U zult zeker plezier beleven aan het zwaden met MERGENTO. De intuïtieve bediening, de bediening op de kopakker, maar vooral de doordachte automatische functies zullen van de PÖTTINGER bandhark een van uw favoriete machines maken.

Onovertroffen op de kopakker

Op de kopakker garandeert de grote bodenvrijheid een onbeschadigde doorgang over zelfs grote zwaden.

- 530 mm bij een zijzwad
- 580 mm bij een middenzwad

Hiervoor worden de armen verticaal opgetild en wordt de pick-up extra naar achteren gekanteld. De volledige hefhoogte wordt snel bereikt - dit maakt snelle draaimanoeuvres mogelijk.

Door de verticale heffing worden de twee bandeenheden in zijzwadpositie niet uit elkaar gehaald - er is dus geen risico dat het voer op de grond valt.

Voor resterende vlakken of randzwaden bieden wij u standaard een enkele heffing met elektrische voorselectie in middenzwadmodus.



Bandautomatisering - voor extra bedieningscomfort en arbeidskwaliteit

Met MERGENTO worden de dwarsafvoerbanden automatisch uitgeschakeld tijdens het heffen - na het terugplaatsen in de volgende baan beginnen de banden weer automatisch te lopen.

Zo wordt een exacte zwadafwerking en -start gegarandeerd. Bovendien worden de op de band liggende voederresten niet over de kopakker verspreid. De bestuurder profiteert van een aanzienlijke tijdsbesparing, aangezien de dwarsafvoerband aan het einde van het zwad niet stationair hoeft te draaien.

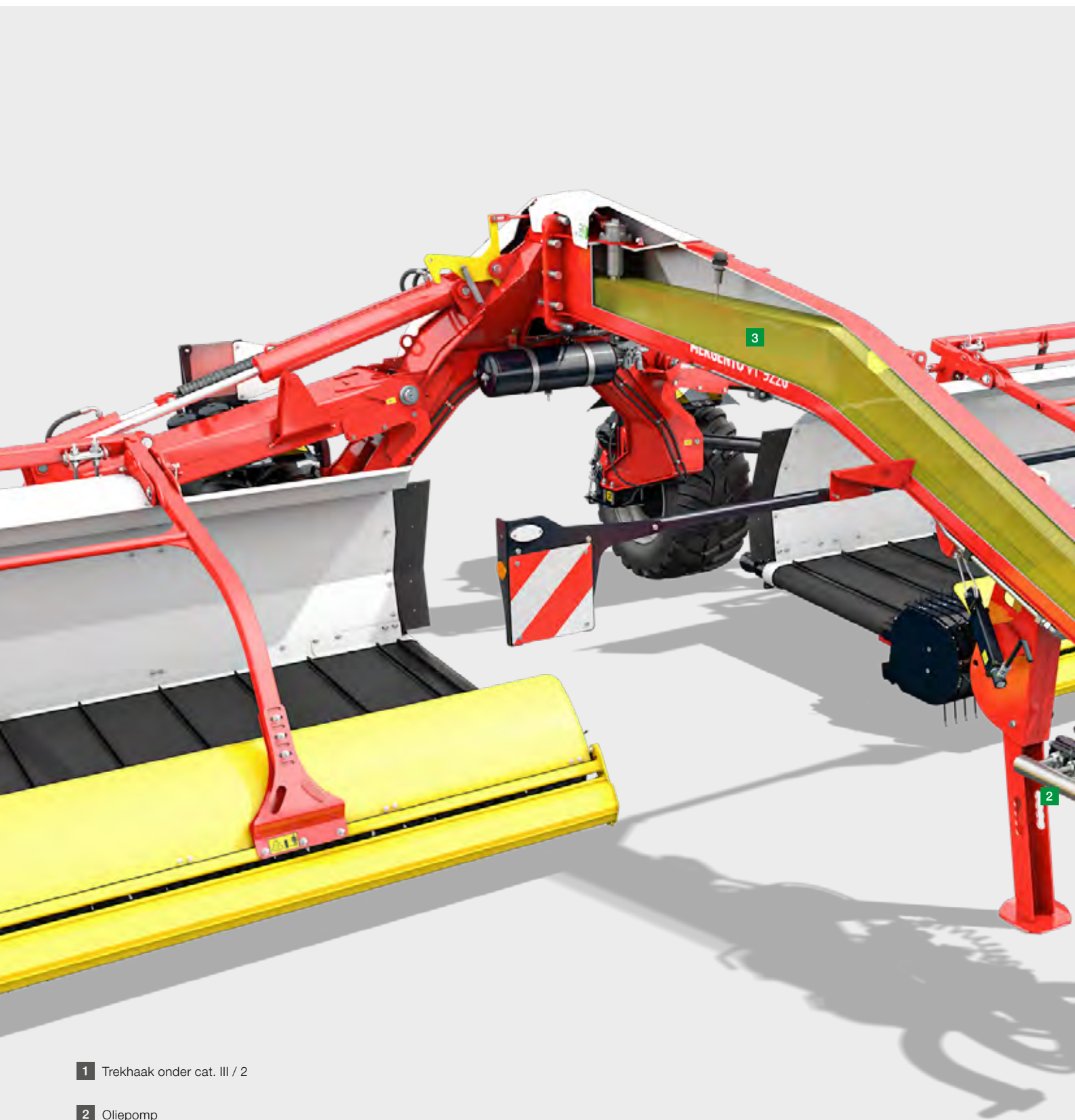
De exacte tijden voor het uitschakelen en starten kunnen flexibel worden ingesteld.

Optioneel licht voor optimaal zicht

In het seizoen kunnen de oogstdagen lang zijn. Voor een optimale verlichting van het werkkerrein kan de MERGENTO daarom optioneel worden uitgerust met een ledlichtpakket.

De krachtige ledwerklampen bieden het beste zicht op de werkvoertuigen en uw werkresultaat.

Comfort en betrouwbaarheid



1 Trekhaak onder cat. III / 2

2 Oliepomp

3 Hydraulische olietank geïntegreerd in het hoofdframe

MERGENTO - een betrouwbare partner

Onze ingenieurs zijn erin geslaagd een compact vormgegeven machine te ontwerpen die aan de hoogste praktische eisen voldoet. Met zijn 4750 kg eigen gewicht biedt de MERGENTO de evenwichtige combinatie van robuustheid en maximale bodembescherming.

De basisstructuur van de PÖTTINGER bandhark is de solide maar eenvoudige frameconstructie. De dissel is slank gehouden en biedt zo het beste zicht vanaf de trekkerstoel op de bandeenheid van de pick-up. Bij middenzwaarden bieden het hoge frame en de grote afstand tussen de twee stuurkogels een maximale vrije ruimte van 2,00 m x 1,30 m.

Onderstel

Twee verschillende banden zijn fabrieksklaar beschikbaar.

- 400/70-20 standaard
- 500/45 R 22,5 optioneel

Aanbouw

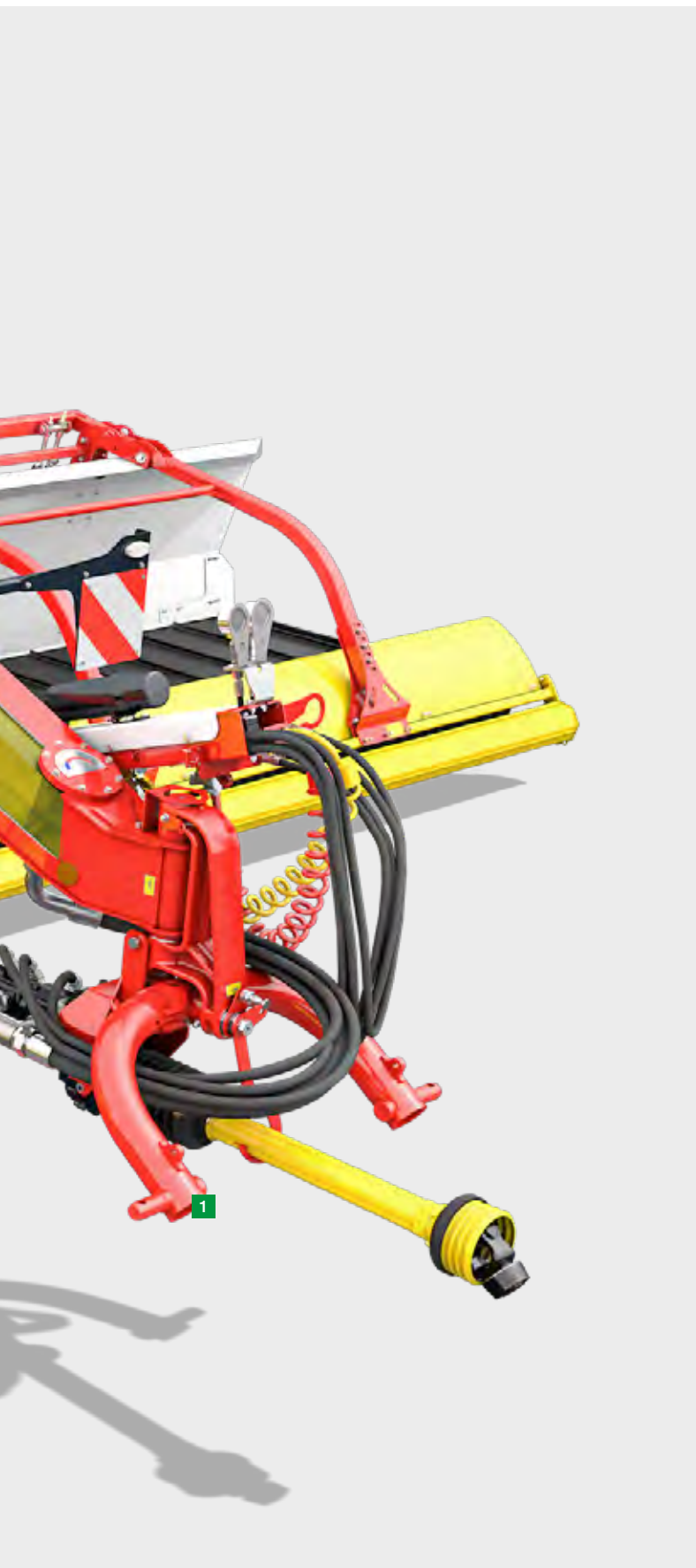
MERGENTO wordt aan de tractor bevestigd via de trekstang cat. III / 2. Deze is ontworpen voor een bijzonder sterke stuuruitslag. Alle kabels en slangen worden centraal geleid via de slanghouder.

Hydraulische aandrijving

Zowel de opraap- als de dwarsafvoerbanden worden hydraulisch aangedreven. Een oliepomp bestaande uit drie eenheden maakt onafhankelijke besturing van de pick-up en de linker en rechter dwarsafvoerbanden mogelijk.

De oliepomp bevindt zich direct op het montageframe. Dit betekent dat de cardanas altijd in een rechte lijn loopt, zelfs in bochten. De hydraulische oliepomp wordt aangedreven met 540 omwentelingen per minuut. Om brandstof te besparen, kan de 540 E met een verlaagd motortoerental worden gebruikt.

De olietank van 160 liter voor het hydraulische boordsysteem is beschermd en in het hoofdframe geïntegreerd.



Comfort en betrouwbaarheid



Veilige rit

Voor transport over de weg worden de twee bandeenheden hydraulisch opgeklapt en automatisch vastgezet door de hydraulische transportvergrendeling.

Het lage zwaartepunt en de compacte afmetingen van 3,95 m in de hoogte en 2,99 m in de breedte zorgen voor veiligheid in het wegverkeer. Voor meer bodemvrijheid bij ongelijke veldopritten kunnen de twee bandeenheden hydraulisch omhoog worden geschoven.

Spatborden, waarschuwingsborden en ledverlichting zijn standaard.

Optioneel luchtberemingsysteem

Voor veilig rijden op onbegaanbaar terrein of bij hoge transportsnelheden kan de MERGENTO optioneel met luchtbereming worden uitgerust. De automatische remkrachtregelaar zorgt voor de beste remkracht tijdens het wegtransport en een optimale bescherming van de grasmat tijdens het werk.

Makkelijk en snel onderhoud

Onze ingenieurs hebben ervoor gezorgd dat u de MERGENTO met minimale moeite in topconditie kunt houden. Lange smeervakken en een goede bereikbaarheid van de smeerpunten maken het mogelijk de vaak zeer korte oogstperiode efficiënt te benutten.

Service counter

Wie heeft de laatste keer wanneer gesmeerd?

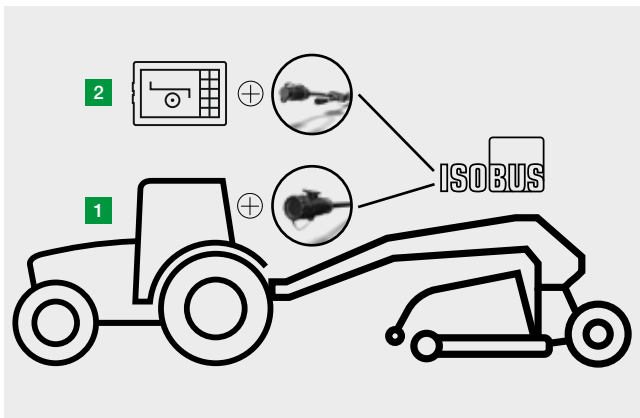
De standaard serviceteller geeft de onderhoudsintervallen op de terminal aan. Als de teller afgelopen is, wordt bij de volgende inbedrijfstelling eerst de servicebeurt-datamask weergegeven. Deze geeft de lopende servicebeurten overzichtelijk aan u weer.

U heeft de keus bij de bediening

Om aan uw individuele wensen te voldoen, bieden wij de MERGENTO aan met twee verschillende bedieningsmogelijkheden:

- Elke ISOBUS terminal
- SELECT CONTROL bedieningsterminal

Hierbij worden de functies van de bordhydraulica rechtstreeks bediend via de bedieningsterminal. Voor de functies die via de trekkerhydrauliek worden bediend, werken beide bedieningsvarianten als een elektronisch voorselectiecircuït. In dit geval wordt de uitvoering zelf verricht via de regeleenheid op de trekker.



De hardware

Op de MERGENTO bevindt zich de isobus-compatibele SELECT voorselectiebesturing, ofwel de jobcomputer. Hierop kan een ISOBUS verbindingkabel of de SELECT CONTROL bedieningsterminal worden aangesloten.

- 1** ISOBUS verbindingkabel:
De functies worden eenvoudig geregeld via de ISOBUS tractorterminal. De stroomvoorziening wordt verzekerd door de verbindingkabel.
- 2** SELECT CONTROL bedieningsterminal:
De functies worden bediend via de optioneel verkrijgbare bedieningsterminal. Voor de stroomvoorziening is een 12V-stopcontact op de trekker vereist.

Eenvoudige bediening

Of het nu via de SELECT CONTROL bedieningsterminal of via de ISOBUS tractorterminal is - u kunt uw instellingen comfortabel vanuit de cabine bedienen.

- Draairichting van de dwarsafvoerbanden (direct)
- Automatische band op kopakker (direct)
- Individuele lift (voorselectie)
- Transport inklapbaar incl. transportvergrendeling (voorselectie)
- Zwaadbreedte-aanduiding voor middenzwaad
- Beheer van het onderhoud
- Uren- en hectareteller

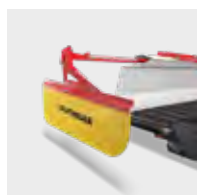
MERGENTO is compatibel met ISOBUS AUX. Dit betekent dat u ook alle functies kunt toewijzen aan de knoppen van uw ISOBUS-compatibele joystick voor trekkers.

Lage eisen aan de trekker

Voor de bediening van de MERGENTO is slechts één dubbelwerkende bedieningseenheid nodig voor het heffen of vouwen en één voor het instellen van de aflegvariant. Voor het optionele zwaaddeuk is een extra dubbelwerkende besturingseenheid vereist. Een drukhercirculatiesysteem of load sensing is niet vereist.

Toebehoren / technische gegevens





Zwaddoek



Ledwerklampen



Luchtberemming



**Banden
500/45 R22.5**

MERGENTO VT 9220

= optioneel

MERGENTO

VT 9220

Werkbreedte middenzwad	8,00 – 9,20 m
Werkbreedte zijzwad	7,60 – 8,60 m
Opraapbreedte zijzwad DIN	7,40 m
Zwadbreedte middenzwad	0,80 – 2,00 m
Zwadbreedte zijzwad met zwaddoek	0,40 – 1,40 m
Aantal pick-up-eenheden	2
Breedte pick-up (tand - tand)	3,58 m
Transportbreedte	2,99 m
Transporthoogte	3,95 m
Transportlengte	5,60 m
Benodigd vermogen	90 pk
Aanbouw	Cat. III / 2
Banden onderstel	400 / 70-20 (500 / 45 R 22,5)
Gewicht	4.750 kg

Alle informatie in één overzicht



MyPÖTTINGER - eenvoudig. Altijd. Overal.

Profiteer van talrijke voordelen

MyPÖTTINGER is ons klantenportaal waar u waardevolle informatie kunt vinden over uw PÖTTINGER-machines.

Om meer te weten te komen over uw PÖTTINGER-machines en voor handige tips gaat u naar 'Mijn machines'. Hier vindt u ook meer informatie over andere PÖTTINGER-producten.

Mijn machines

Voeg uw PÖTTINGER-machines toe aan uw machines en geef ze elk een eigen naam. Zo profiteert u van waardevolle informatie, waaronder nuttige tips over uw machines, de gebruiksaanwijzingen, lijsten met reserveonderdelen, garantiegegevens en alle andere technische specificaties en documenten.

Productinfo

MyPÖTTINGER biedt voor alle machines die vanaf 1997 zijn gebouwd specifieke informatie.

Scan de QR-code van het typeplaatje met uw smartphone of tablet of voer op www.mypoettinger.com eenvoudig het serienummer van uw machine in. U ontvangt direct een schat aan informatie over uw machines, zoals de gebruiksaanwijzingen, uitvoeringsgegevens, brochures, foto's en video's.



CLASSIC

DURASTAR

DURASTAR PLUS

Ga voor het origineel

PÖTTINGER Original Parts – overtuigen door de hoogste mate van functionaliteit, bedrijfsveiligheid en prestatievermogen. Wij bij PÖTTINGER leggen ons geheel op dit doel toe.

Onze PÖTTINGER Original Parts maken we daarom van kwalitatief hoogwaardige materialen. Alle vervangende en slijtdelen zijn bij ons optimaal op het totale systeem van uw machine afgestemd. Daarbij vragen verschillende bodem- en gebruiksomstandigheden een eigen aanpassing.

Wij luisteren naar onze klanten en bieden met drie verschillende uitvoeringen, CLASSIC, DURASTAR en DURASTAR PLUS, het optimale pakket voor alle omstandigheden. Originele onderdelen betalen zich uit, de knowhow is onvervalst.

De voordelen

- Snelle en langdurige beschikbaarheid.
- Maximale levensduur door innovatief productieproces en het gebruik van hoogwaardige materialen.
- Vermijden van storingen door exacte passing.
- Beste arbeidsresultaat door optimale afstemming op het hele systeem van de machine.
- Kosten- en tijdsbesparing doordat slijtdelen minder vaak vervangen hoeven te worden.
- Uitgebreid kwaliteitsonderzoek.
- Continue vooruitgang middels onderzoek en ontwikkeling.
- Wereldwijde levering van reserveonderdelen.
- Aantrekkelijke, marktconforme prijzen voor alle reserveonderdelen.

Uitvoeringen

CLASSIC is de klassieke uitvoering. We zetten hiermee de standaard voor originele onderdelen wat betreft kwaliteit, prijs-kwaliteitverhouding en betrouwbaarheid.

DURASTAR is de innovatie in de markt van slijtdelen – slijtvast, duurzaam, krachtig en betrouwbaar.

Extreme omstandigheden en eisen aan de machine zijn voor u normaal? Dan is de DURASTAR PLUS-serie de juiste keuze.



Succesvoller met PÖTTINGER

- Als familieonderneming sinds 1871 uw betrouwbare partner
- Specialist in landbouw en grasland
- Toekomstgerichte innovaties voor uitstekende resultaten
- In Oostenrijk geground - thuis in de wereld

Ieder blaadje telt

- Gering brokkelverlies
- Schoon voer
- Flexibele zwadafleg
- Zeer efficiënt
- Uitstekende bodemaanpassing
- Maximaal bedieningscomfort

Laat u zich informeren:

PÖTTINGER Landtechnik GmbH

Industrieterrein
4710 Grieskirchen
Oostenrijk
Tel. +43 7248 600-0
info@poettinger.at
www.poettinger.at

PÖTTINGER Belgium BV.

Adolphe Lacomblelaan, 69-71 B5
1030 Brussel
België
Telefoon +32 2894 4161
info@poettinger.be
www.poettinger.be

DUPOORT BV

Archimedesstraat 9
7701 SG Dedemsvaart Nederland
Telefoon +31 523 613493
info@duport.nl
www.duport.nl